

Cameramanager.com

Instellen van Ip-adres

Versie 1.0

17-08-2009

Inhoud

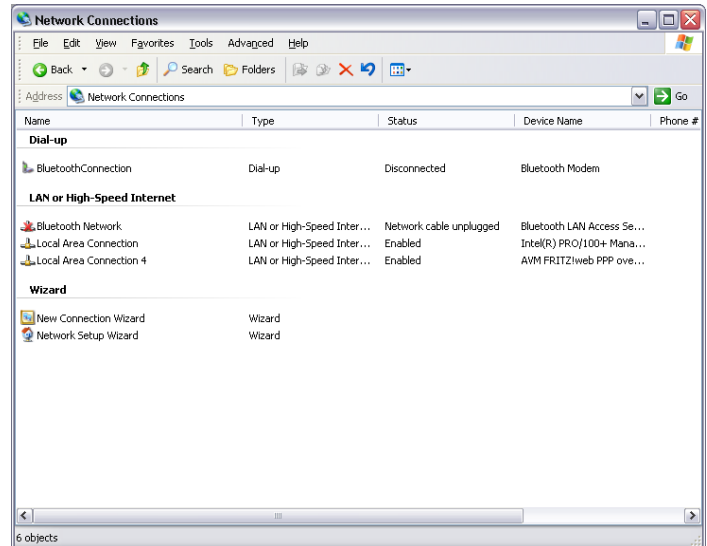
WINDOWS XP	3
Netwerk Instellingen:.....	3
Eigenschappen:	3
WINDOWS VISTA.....	4
NetwerkCentrum:	4
Eigenschappen:	4

WINDOWS XP

Netwerk Instellingen:

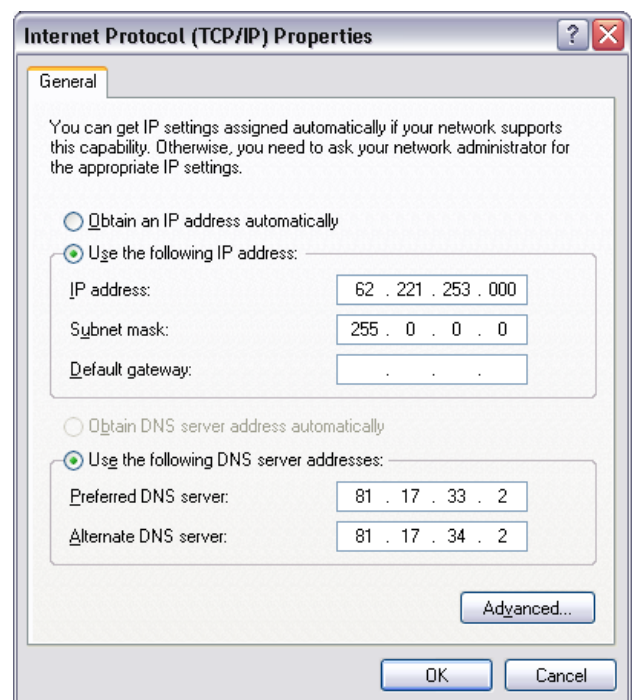
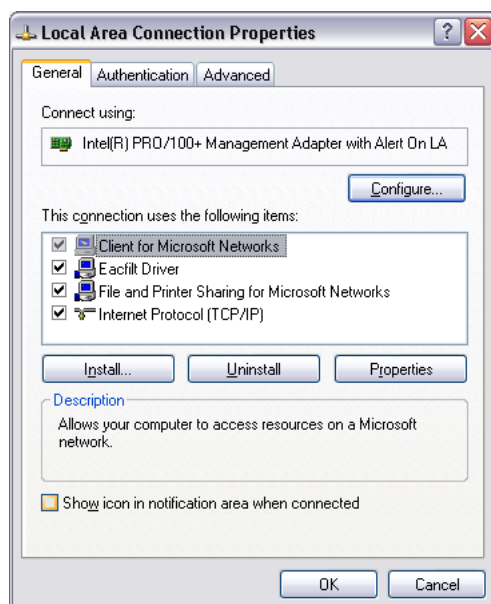
Om een statisch ip-adres aan uw computer toe te kennen dient u in het configuratiescherm het menu Netwerk Instellingen te openen:

- Ga naar start
- Ga naar Configuratiescherm (Control Panel)
- Ga naar Netwerk Instellingen (Network Connections)
- Selecteer uit de lijst de netwerkverbinding van de netwerkkaart het kastje is aangesloten.
- Klik rechts en kies Properties (Eigenschappen) uit het menu.



Eigenschappen:

- Selecteer vervolgens het Internet Protocol (TCP/IP)
- kies dan voor Eigenschappen (Properties).
- Selecteer "Het volgende IP-adres gebruiken"
- Vul de drie velden in
- Vul bij "De volgende DNS server-adressen gebruiken", de te gebruiken adressen in.
- Klik op OK om de schermen te sluiten.

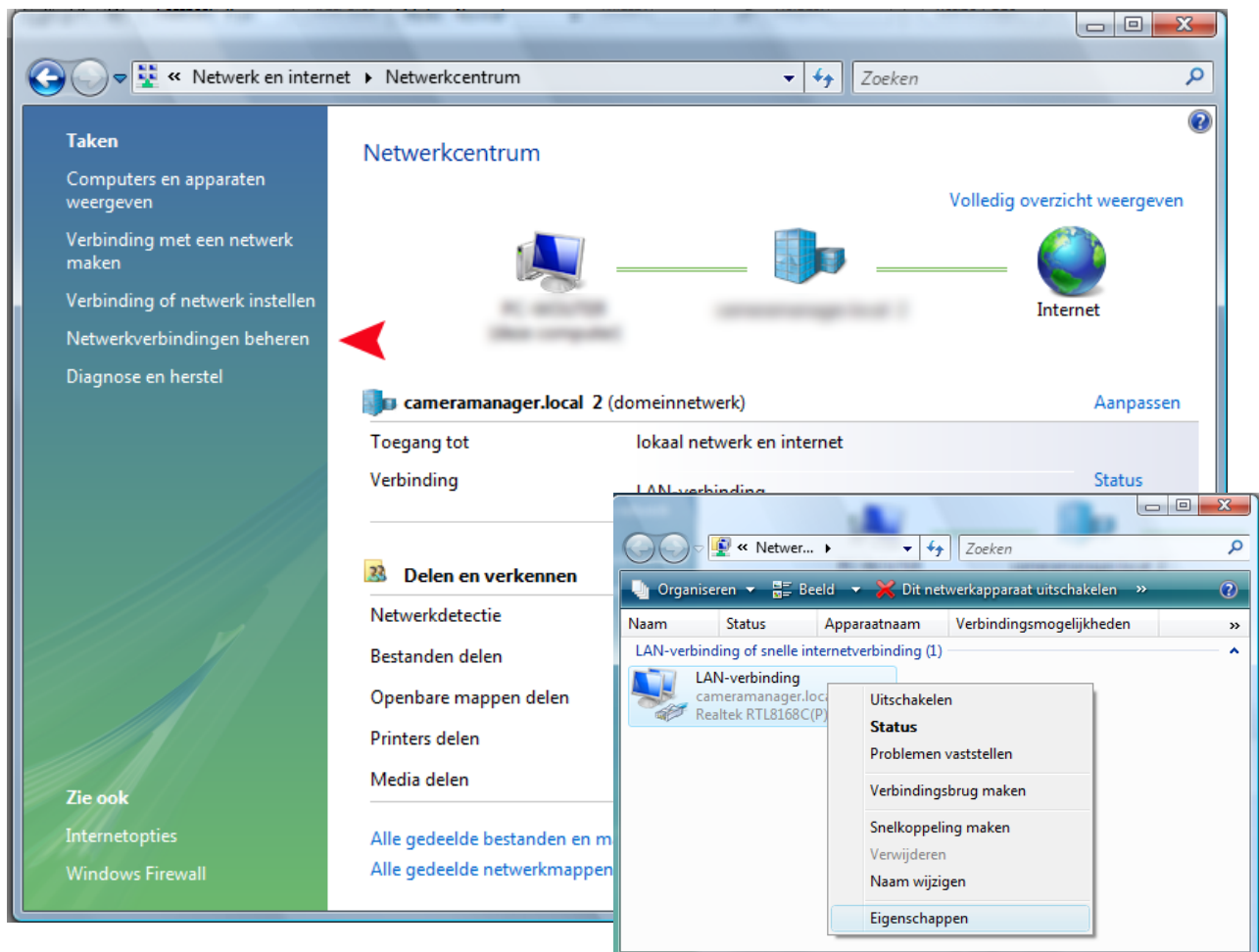


WINDOWS VISTA

NetwerkCentrum:

Om een statisch ip-adres aan uw computer toe te kennen dient u in het configuratiescherm het menu Netwerkcentrum te openen:

- Ga naar start
- Ga naar Configuratiescherm (Control Panel)
- Ga naar Netwerk en internet
- Ga naar Netwerkcentrum
- Selecteer links in de takenlijst Netwerkverbindingen beheren



Eigenschappen:

- Selecteer de LAN-verbinding welke met het kastje is verbonden.
- Klik deze aan met de rechtermuisknop en kies voor "Eigenschappen".
- Bevestig dat je deze instellingen wilt wijzigen.
- Klik "Internet Protocol versie 4 (TCP/IPv4)" aan en klik vervolgens op de knop "Eigenschappen" (Properties)
- Het volgende venster verschijnt waarin de IP-instellingen gewijzigd kunnen worden
- Selecteer "Het volgende IP-adres gebruiken"
- Vul de drie velden in
- Vul bij "De volgende DNS server-adressen gebruiken", de te gebruiken adressen in.
- Klik op OK om de schermen te sluiten.

